


OBSAH

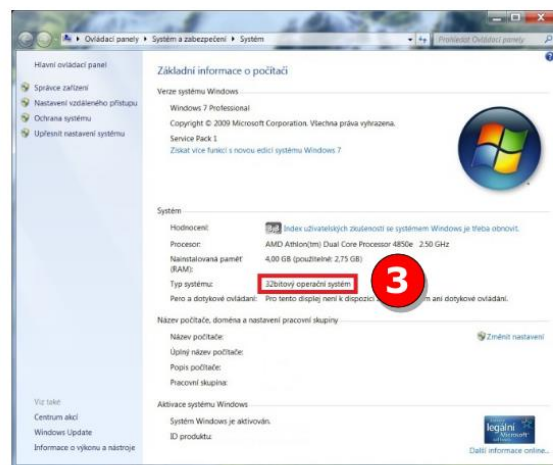
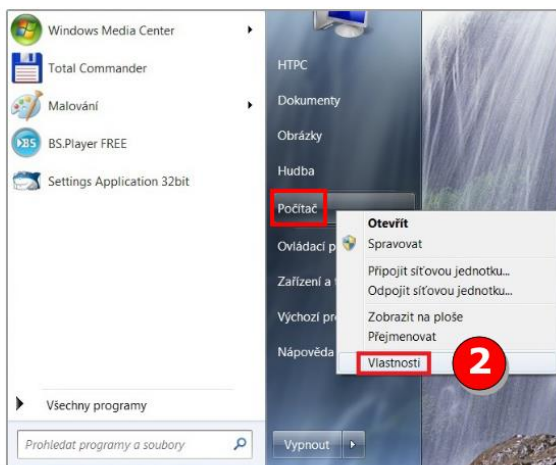
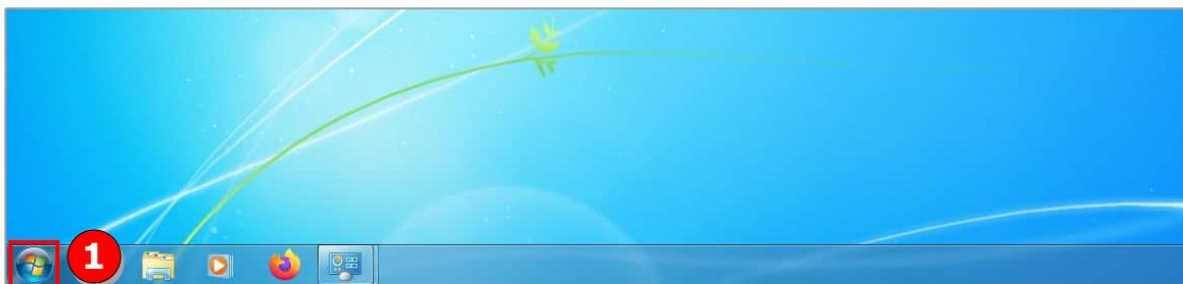
Jak zjistím bitovou verzi Windows 7/8	2
Instalace	3



**Kliknutím na text
se rychle
dostanete na
požadovanou
stránku**

JAK ZJISTÍM BITOVOU VERZI WINDOWS 7/8

1. Klikněte na logo Windows v liště obrazovky.
2. Na položku **Počítač** klikněte pravým tlačítkem myši a zvolte **Vlastnosti..**
3. V záznamu **Typ systému** naleznete bitovou verzi Windows:
 - **32bitový** operační systém
 - **64bitový** operační systém



INSTALACE

1. Aktualizace (instalace) provede změny v konkrétním uživatelském profilu. I když jsou nezbytná administrátorská oprávnění, buďte přihlášený v běžně používaném uživatelském profilu (tedy nikoliv jako administrátor) a práva aplikujte dle postupu níže tzn. exe soubor **nespouštějte** jako Jako správce (Run as administrator). V případě nejasností se prosím obraťte na svého IT pracovníka.
2. Prostřednictvím odkazu uložte do PC odpovídající instalační soubor:
 - **32bitový** <https://mojebanka.kb.cz/file/u/install/KBSignatureModule-0.9.5-win7-win32.exe>
 - **64bitový** <https://mojebanka.kb.cz/file/u/install/KBSignatureModule-0.9.5-win7-win64.exe>
3. Stažený soubor **KBSignatureModule-0.9.*-win7-win**.exe** spusťte dvojklikem myši, **ne** Jako správce.
4. Klikněte na **Next**.
5. Instalace proběhne automaticky.
6. **Odoznačte=vypněte** volbu **Run KBSignature modul now** a klikněte na **Finish**.

